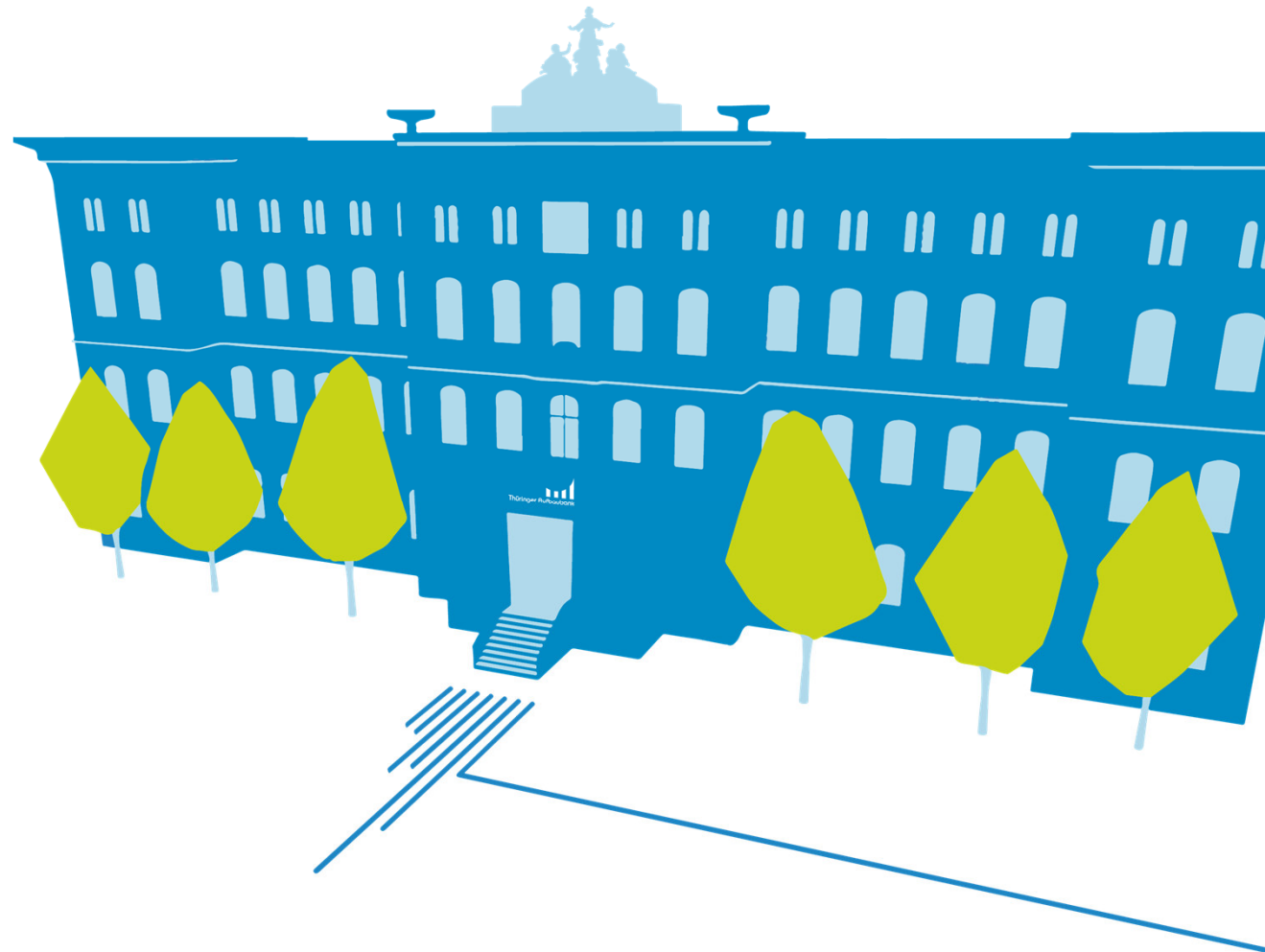


ENL-Förderung Workshop

Erfurt, 19. Juni 2025



Tagesordnung

- (1) Begrüßung
- (2) Abrechnung ELER-Förderperiode 2014 – 2020 (2022) – Termine und Fristen

(3) Merkblätter zum Förderverfahren

Mittagspause

- (4) Einreichen von Mittelabrufen / Bedingungen für Vorschusszahlungen
- (5) Fragen – Antworten
- (6) GIS-Daten der Maßnahmenumsetzung / Geopackage

Merkblätter zur Förderung

Anwendungshinweise → Durchführungsbestimmungen

- ursprünglich für 08/2024 geplant
- werden als ergänzende (abweichende) Regelung zur FRL gesehen und sind daher verpflichtend mit dem TFM (bei jeder Änderung) abzustimmen

Merkblätter für ENL-Förderung

- dienen lediglich der Erläuterung / Klarstellung / Hilfestellung
- enthalten keine abweichenden Regelungen zur Förderrichtlinie

Vorhandene / geplante Merkblätter

- Merkblatt zur Einreichung von Wettbewerbsbeiträgen – Stand 08/2024
- Merkblatt zur Antragstellung und Vorhabensdurchführung – Entwurf 06/2025
- Merkblatt zur Vorschusszahlung – Entwurf 05/2025



Personalausgaben

Zuwendungsfähig:

- Lohnsteuerpflichtiges Bruttogehalt entsprechend den tariflichen und gesetzlichen Regelungen, aber Besserstellungsverbot beachten (Haustarife vs. TV-L/TV-ÖD)
- Arbeitgeberanteile zur Sozialversicherung, zur Pflichtversicherung zur betrieblichen Altersvorsorge, Umlage U1 und U2
- Umlage U3 nicht förderfähig → kein Vergütungsbestandteil im öffentlichen Dienst

Aktualität
Arbeitsvertrag
beachten

Stundennachweise

Anstellungsart	Stundennachweis erforderlich	zuwendungsfähiges Gehalt
ausschließlich (Vollzeit / Teilzeit) für das geförderte Vorhaben	nein	Gehalt entsprechend monatlichem Gehaltsnachweis
anteilig für das geförderte Vorhaben mit festem Gehaltsbestandteil	nein	Gehaltsbestandteil entsprechend monatlichem Gehaltsnachweis
anteilig für das geförderte Vorhaben	ja	Gehalt anteilig zu den monatlich erbrachten Stunden gemäß Gehaltsnachweis in Verbindung mit dem Stundennachweis

Sach- und Investitionsausgaben

Änderungs-
bescheid
erforderlich

Vergabevorschriften (NEU):

Öffentliche Auftraggeber

Sonstige Auftraggeber

Auftragsart	Wertgrenze bis	Vergabeart	
Liefer-, Dienst-, freiberufliche Leistungen	30.000 EUR	Direktauftrag	Direktauftrag
Lieferleistungen	50.000 EUR	Vereinfachter Preisvergleich	Angebotseinholung (mind. drei Angebote)
Liefer- und Dienstleistungen	221.000 EUR	Beschränkte Ausschreibung	
	221.000 EUR	Verhandlungsvergabe	
Freiberufliche Leistungen	221.000 EUR	Angebotseinholung (mind. drei Angebote)	
Bauleistungen	75.000 EUR	Direktauftrag	Direktauftrag
	1.000.000 EUR	Freihändige Vergabe	Angebotseinholung (mind. drei Angebote)
	1.000.000 EUR	Beschränkte Ausschreibung	

Reiseausgaben

ELER:

- Abrechnung der angefallenen Ausgaben mittels Formblatt Abrechnung eintägiger Dienstfahrten oder direkt zuordenbaren Belegen (Hotelrechnungen, Bahntickets ...)

EFRE:

- Vorhaben < 200.000 EUR Ausgaben:
Abrechnung über (automatischen) Pauschalbetrag von 2 % auf Sach- und Investitionsausgaben
- Vorhaben ab 200.000 EUR Ausgaben:
Abrechnung der angefallenen Ausgaben mittels Formblatt Abrechnung eintägiger Dienstfahrten oder direkt zuordenbaren Belegen (Hotelrechnungen, Bahntickets ...)

Unbare Eigenleistungen

nur für ELER-Vorhaben

- Abrechnung über Formblatt für unbare Arbeitsleistungen
- Pauschale als Stundensatz

Qualifikations- gruppe	Auszuführende Tätigkeit erfordert folgende Qualifikation:	Stundensatz
Q1	abgeschlossene wissenschaftliche Universitäts- oder Hochschulbildung	37 EUR/Stunde
Q2	Büro, Buchhaltung, Innen- oder Außendienst mit besonders verantwortungsvoller und besonders schwieriger Tätigkeit	30 EUR/Stunde
Q3	Büro, Buchhaltung, Innen- oder Außendienst mit gründlichen und vielseitigen Fachkenntnissen	22 EUR/Stunde
Q4	einfache Tätigkeiten	18 EUR/Stunde